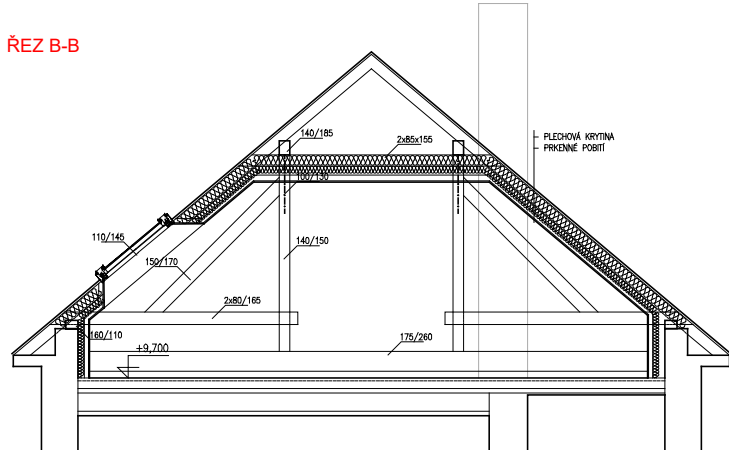
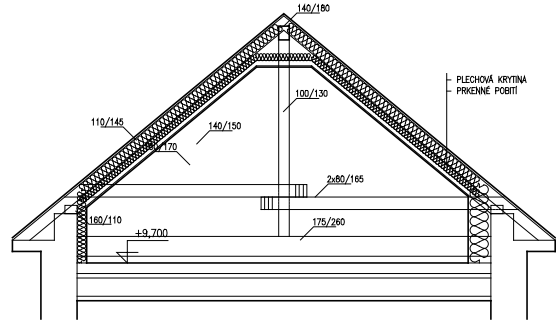


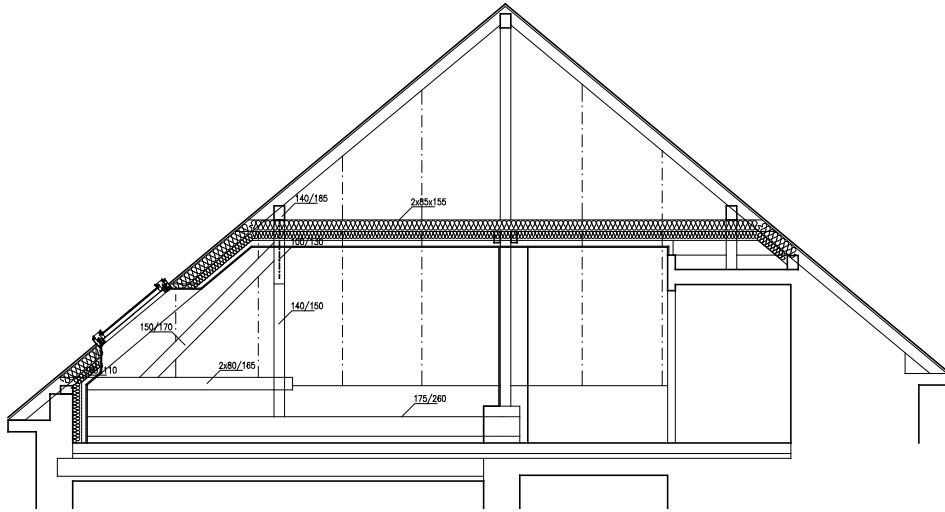
ŘEZ B-B



ŘEZ C-C

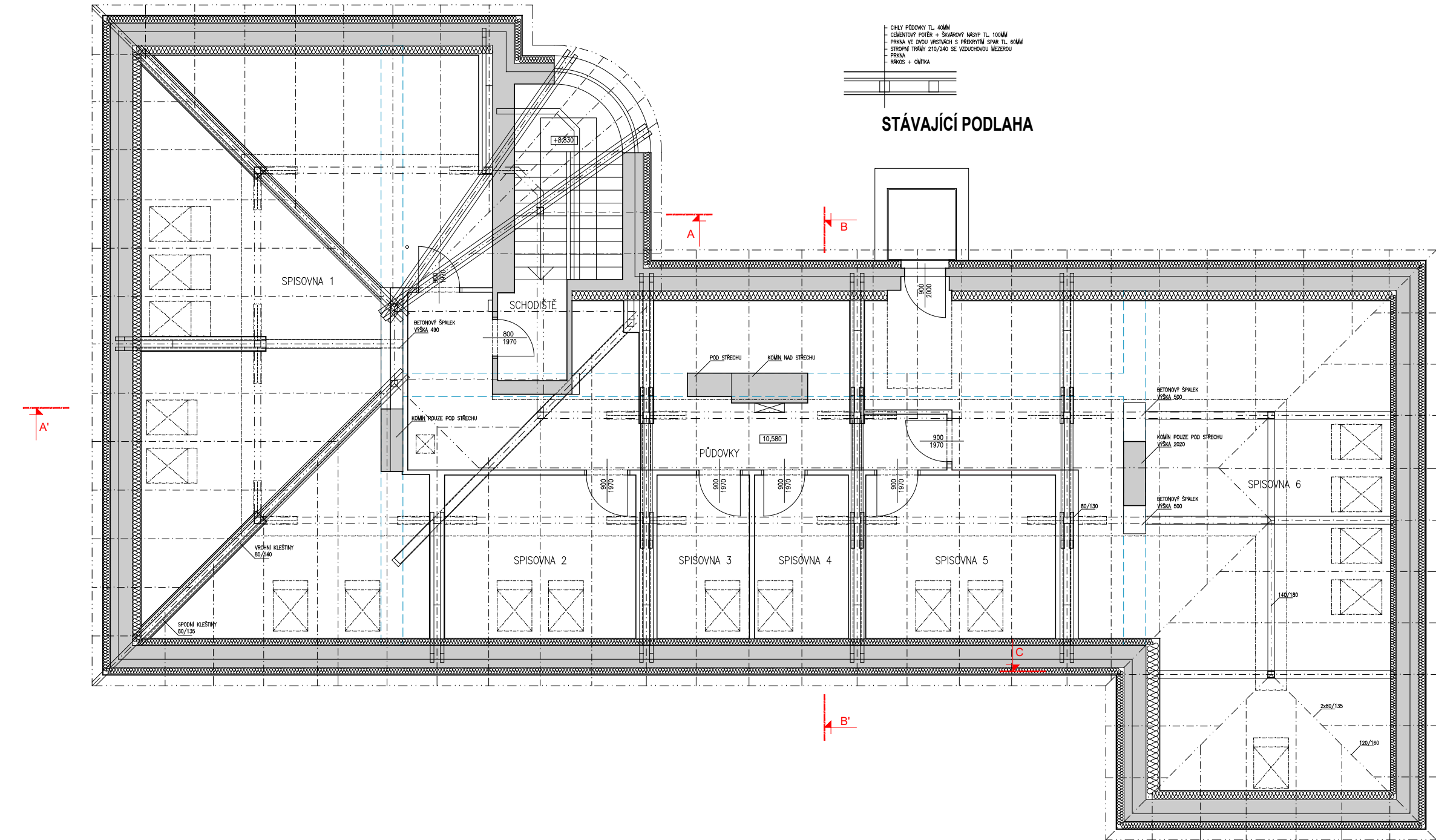


ŘEZ A-A



LEGENDA MATERIÁLŮ:

- PŮVODNÍ KONSTRUKCE – ZDIVO CP
- SÁDROKARTONOVÉ KONSTRUKCE – STÁVAJÍCÍ
- TEPELNÁ IZOLACE – STÁVAJÍCÍ



STÁVAJÍCÍ PODLAHA

- NEDÍLNOU SOUČÁSTÍ DOKUMENTACE JE TECHNICKÁ ZPRÁVA, VÝPIS SKLADEB
- HRANY OMÍTANÝCH KONSTRUKCÍ BUDOU VYZTUŽENY HLINÍKOVÝMI NÁROŽNÍMI PODOMITKOVÝMI PROFILY
- STANDARDY UVEDENÉ PROJEKTANTEM BUDOU VZROKOVÁNY A SCHVÁLENY INVESTOREM
- SOUČÁSTÍ DODÁVKY BUDOU VEŠKERÉ KOTEVNÍ PRVKY, UKONČOVACÍ PRVKY, NAPOJOVACÍ PRVKY NA KONSTRUKCI (NAPŘ. NESYSTÉMOVÉ OCELOVÉ NOSNÉ, DISTANČNÍ, REKTIFIKAČNÍ, DILATAČNÍ, UKONČOVACÍ A PŘECHODOVÉ PROFILY VČ. VEŠKERÉHO KOTVENÍ K NOSNÝM KCÍM APOD.), PAROTĚSNÉ/VĚTROTĚSNÉ NAPOJENÍ NA KONSTRUKCI A ZATĚSNĚNÍ. KOTVÍCÍ PRVKY BUDOU V PROVEDENÍ ŽÁROVÉHO POZINKOVÁNÍ, KOTVY DO BETONU V PROVEDENÍ NEREZ NEBO ŽÁROVĚ POZINKOVANÉ. OSAZENÍ A MONTÁŽ BUDE PROVEDENA ODBORNOU FIRMOU TECHNICKÝCH PODKLADŮ A POŽADAVKŮ VÝROBCE. VEŠKERÉ MATERIÁLY (VČETNĚ SKEL) A BARVY BUDOU SCHVÁLENY INESTOREM NA ZÁKLADĚ VZORKOVÁNÍ.
- INTERIÉROVÁ I EXTERIÉROVÁ KOVÁNÍ JSOU ROZETOVÁ.
- PŘED ZAPOČETÍM VÝROBY JE NUTNO PŘEDLOŽIT VÝROBNÍ A REALIZAČNÍ DOKUMENTACI K ODSOUHLASENÍ.
- VŠECHNY ROZMĚRY OVĚŘIT NA STAVBĚ.

STAVEBNÍ ÚPRAVY
PODKROVÍ, MĚŮ
BROUMOV, BUDOVA III

k.ú. Broumov [410381]
parc. č. 475/3, 475/2, 548/1, 475/1
Komenského 275, Broumov

INVESTOR

Město Broumov
třída Masarykova 239
550 01 Broumov 1
IČ: 00272523

PROJEKTANT / AUTOR

Ing. arch. Vratislav Ansorge
Sokolská 317
549 41 Červený Kostelec
IČ: 74446908

vratislav@ansorge.cz
+420 724 728 003

ZODPOVĚDNÝ PROJEKTANT

Ing. arch. Vratislav Ansorge
Sokolská 317
549 41 Červený Kostelec
ČKA: 05358

RAZÍTKO

ČÍSLO PARÉ

v 22.9.2023

Č. ZAKÁZKY

334/ 453

DATUM

9/ 2023

MĚŘÍTKO

1:50

FORMÁT

560x297

ETAPA

ETAPA 1, ETAPA 2

NÁZEV ČÁSTI

ARCHITEKTONICKO STAVEBNÍ
ŘEŠENÍ

NÁZEV VÝKRESU

VÝKRES STÁVAJÍCÍHO STAVU
PŮDORYS 4.NP

STUPEŇ

ČÁST

ČÍSLO

REVIZE

DSP D.1.1 S104 /00